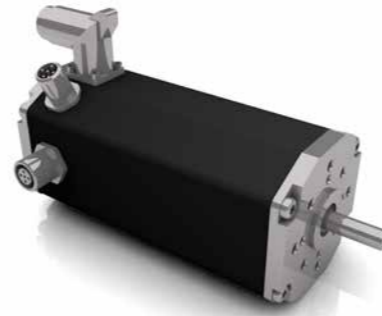


- » With integrated 4Q controller
- » Control through digital and analog inputs or CANopen
- » Inputs and outputs can be assigned individually
- » Stand-alone operation
- » Two CANopen connectors
- » Fully CiA 402 compatible
- » Speed control, current control and low resolution position control

- » Mit integriertem 4Q-Controller
- » Ansteuerung über digitale und analoge Eingänge oder CANopen
- » Ein- und Ausgänge können individuell zugeordnet werden
- » Stand-alone Betrieb
- » Zwei CANopen Stecker
- » Voll CiA 402 kompatibel
- » Drehzahlregelung, Stromregelung und Positionsregelung mit niedriger Auflösung



CANopen version available

IO mode

Speed mode

Current mode

Positioning

Block commutation

Digital inputs configurable

Analog inputs

Digital outputs

Feedback integrated

30 cpr

Brake output

Programmable

Service interface

Oscilloscope software

Smart Diagnostics

Digital label

Ballast circuit

Supply voltage versions

High efficiency

Protection class (up to)

Certification

Certification

Certification (>36 V only)

Operating hours

Vibration resistance

Data/ Technische Daten		BG 65x25 dMove			BG 65x50 dMove		BG 65x75 dMove	
Nominal voltage/ Nennspannung	VDC	12	24	48	24	48	24	48
Nominal current thermally connected/ insulated ¹ / Nennstrom thermisch angebunden/ isoliert ¹	A ¹	13.9 / 10.0	7.9 / 5.8	4.0 / 2.8	10.5 / 7.7	5.9 / 4.2	14.0 / 10.0	7.2 / 5.0
Nominal torque thermally connected/ insulated ¹ / Nennmoment thermisch angebunden/ isoliert ¹	Nm ¹	0.30 / 0.20	0.34 / 0.23	0.38 / 0.24	0.57 / 0.39	0.66 / 0.43	0.75 / 0.49	0.86 / 0.55
Nominal speed thermally connected/ insulated ¹ / Nennzahl thermisch angebunden/ isoliert ¹	rpm ¹	3450 / 4020	3760 / 4360	3500 / 4130	3060 / 3470	3080 / 3560	3210 / 3650	2970 / 3390
Maximum torque/ Maximales Moment	Nm ¹	0.60	0.57	0.58	1.16	1.18	1.57	1.78
No load speed/ Leerlaufdrehzahl	rpm ¹	7300	8180	7720	6190	6430	6250	5870
Nominal output power thermally connected/ insulated ¹ / Dauerabgabeleistung thermisch angebunden/ isoliert ¹	W ¹	107 / 85	135 / 105	137 / 104	182 / 142	213 / 160	253 / 187	268 / 195
Maximum output power/ Maximale Abgabeleistung	W	145	172	172	261	284	367	391
Torque constant/ Drehmomentkonstante	Nm A ⁻¹	0.026	0.053	0.116	0.069	0.142	0.066	0.147
Peak current consumption/ Zulässiger Spitzenstrom Aufnahme	A ¹	23.4	11.1	5.2	17.2	8.6	23.4	12.1
Voltage range power/ Zulässiger Spannungsbereich Leistung	VDC	3...58	3...58	3...58	3...58	3...58	3...58	3...58
Rotor inertia/ Rotor Trägheitsmoment	gcm ²	72	72	72	128	128	172	172
Weight of motor/ Motorgewicht	kg	1	1	1	1.43	1.43	2	2

¹) Δθw = 100 K; ²) θ_n = 20°C ³*) at nominal point/ im Nennpunkt; ¹) see p. 34-36/ siehe S. 34-36

Modular System/ Modulares Baukastensystem

» Brakes & Encoder/ Bremsen & Geber

- E 90 R
- E 105 A
- RE 30 (TI)
- AE 38

» Accessories/ Zubehör

- Connector with cable/ Anschlussleitungen
- Cover IP65/ Verschlussdeckel IP65
- Starter Kit/ Starter Kit

» Planetary Gearboxes/ Planetengetriebe

- PLG 52 EB/ HT
- PLG 60
- PLG 60 LB
- PLG 63 EP
- PLG 63 HT
- PLG 75

» Angular Gearboxes/ Winkelgetriebe

- SG 80
- SG 120
- STG 65
- KG 80

You can individually configure your suitable product and download technical data and drawings for the combination at www.dunkermotoren.com/en/configuration/.
 Unter www.dunkermotoren.de/konfigurator können Sie Ihr passendes Produkt individuell konfigurieren und technische Daten und Zeichnung für die Kombination herunterladen.

Dimensions in mm/ Maßzeichnung in mm

Flange with through-holes on Ø80.6 optional available
Flansch mit Durchgangsbohrern auf Ø80.6 optional verfügbar

rotatable
For IO version no CAN connectors existing
Bei IO Version keine CAN Stecker vorhanden

Permissible shaft-load/
Zulässige Wellenbelastung

Radial-/ axialloads on the end of the shaft/
Radial-/ Axialkräfte am Wellenende

$F_r = Fr/3$ für $L_{h10} = 20.000$ h

Point of application load/
Angriffspunkt Belastung

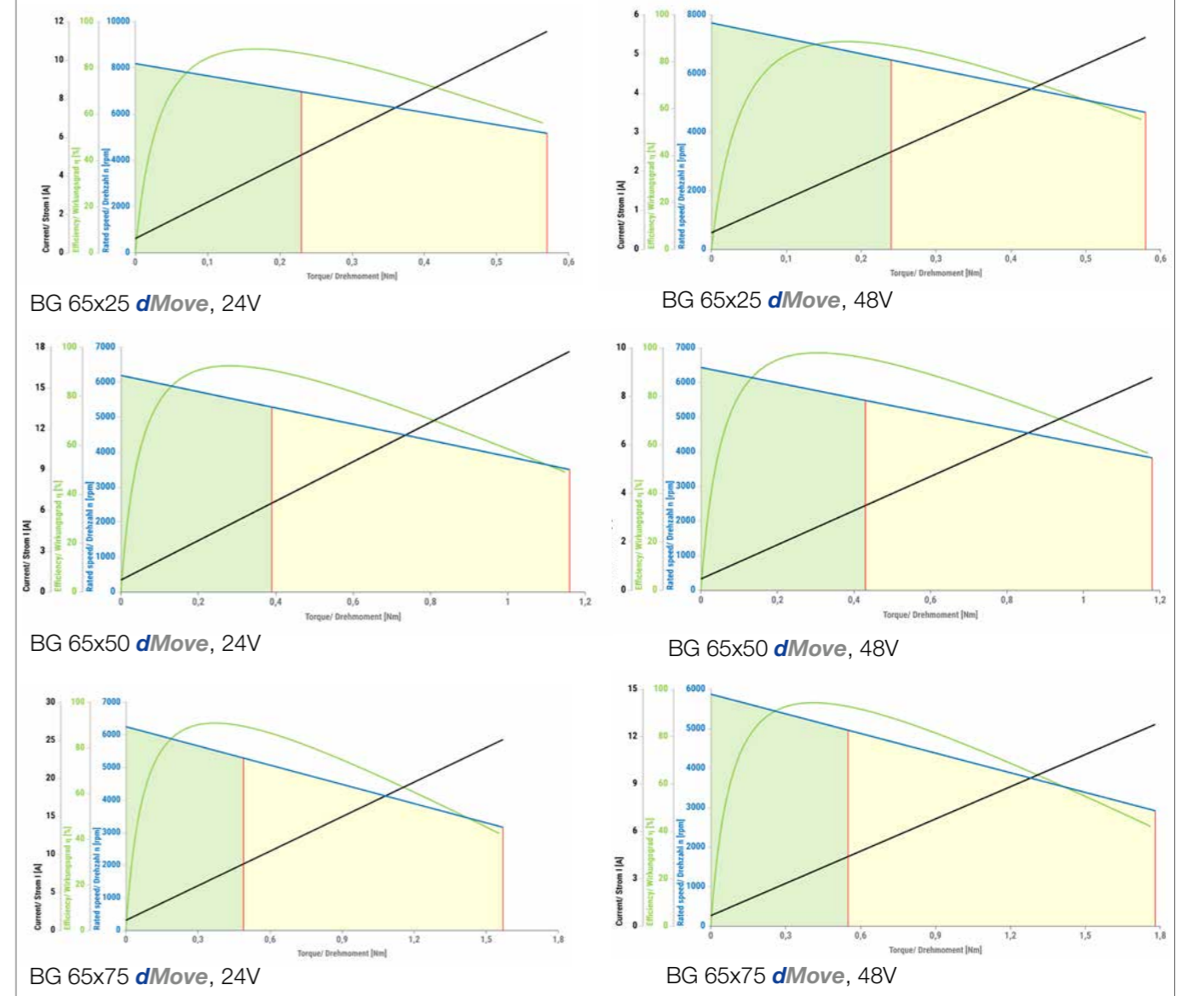
15 mm from flange/ ab Flansch

Motor	L
BG 65x25	115±1
BG 65x50	140±1
BG 65x75	165±1

Characteristic diagram/ Belastungskennlinien

In accordance with/ Belastungskennlinien gezeichnet nach EN 60034

■ Continuous operation/ Dauerbetrieb ■ Cyclical operation/ Zykl. Betrieb — Current torque/ Strom-Drehmoment — Speed torque/ Drehzahl-Drehmoment — Efficiency/ Effizienz



■ Preferred series/ Vorzugsreihe ■ Standard product/ Standardprodukt ■ On request/ auf Anfrage See notes page 8/ Hinweise siehe S. 8

Authorised, valued-added distributor

Australia & New Zealand



Powerbox Australia Pty Ltd

Sydney Head Office
4 Beaumont Road,
Mt Kuring-Gai, NSW 2080
Australia



1800 251 380



sales@powerbox.com.au



powerbox.com.au

Powerbox Pacific Ltd

New Zealand Sales Office
1a Henry Rose Place,
Albany, Auckland
New Zealand 0632



09 4158 320



sales@powerbox.co.nz



powerbox.co.nz