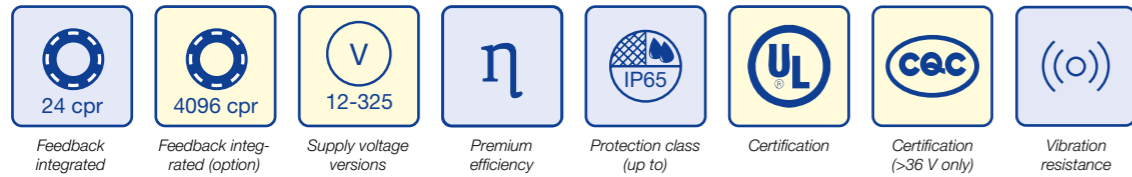
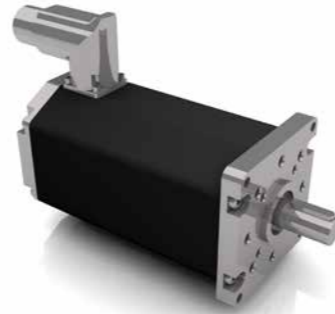


- » Highly dynamic 3-phase EC motor with 8-pole neodymium magnet
- » Simple Connectivity through One-Connector-Solution
- » On request, this motor can be manufactured in different voltage versions
- » Hall sensors for rotor position detection and high-resolution encoder MR 1 (4x1,024 pulses per revolution)
- » Redundant encoders to build a safe system are optionally available

- » Hochdynamischer 3-strängiger EC-Motor mit 8-poligem Neodymmagnet
- » Einfacher Anschluss durch Ein-Stecker-Lösung
- » Diese Motoren werden auf Anfrage mit anderen Spannungsvarianten hergestellt
- » Hallsensoren zur Rotorlageerfassung und hochauflösendem Geber MR 1 (4x1.024 Pulse pro Umdrehung)
- » Redundante Drehgeber zum Aufbau eines sicheren Systems sind optional erhältlich



Data/ Technische Daten		BG 75x25 dCore				BG 75x50 dCore			BG 75x75 dCore	
Nominal voltage/ Nennspannung	VDC	12	24	40	325	24	40	325	40	325
Nominal current/ Nennstrom	A ^{*)}	23.9	13.1	7.4	0.86	21	12	1.5	15.6	2.0
Nominal torque/ Nennmoment	Nm ^{*)}	0.66	0.66	0.64	0.62	1.09	1.10	1.10	1.50	1.49
Nominal speed/ Nennzahl	rpm ^{*)}	3315	3620	3650	3400	3780	3500	3570	3370	3480
Stall torque/ Anhaltmoment	Nm ^{*)}	4.06	3.9	3.9	4.5	7.25	9.2	9.3	12	12.1
Maximum torque/ Maximales Moment	Nm ^{*)}	2.5	2.5	2.5	2.5	5	5	5	6.3	6.3
No load speed/ Leerlaufzahl	rpm ^{*)}	4480	4950	4800	4650	4660	4400	4470	4100	4210
Nominal output power/ Dauerabgabeleistung	W ^{*)}	229	250	240	220	431	400	411	530	546
Maximum output power/ Maximale Abgabeleistung	W	367	420	420	445	860	865	870	1150	1150
Torque constant/ Drehmomentkonstante	Nm A ^{-1**)}	0.034	0.064	0.11	0.90	0.052	0.117	0.80	0.119	0.92
Terminal Resistance/ Anschlusswiderstand	Ω	0.025	0.074	0.22	15.2	0.04	0.1	6.4	0.07	4.45
Terminal inductance/ Anschlussinduktivität	mH	0.11	0.4	1.2	85	0.25	0.63	40.3	0.45	28
Starting current/ Anlaufstrom	A ^{*)}	371	325	180	19	735	400	51	570	73
No load current/ Leerlaufstrom	A ^{*)}	2.4	1.1	0.66	0.08	1.76	1	0.13	1.2	0.15
Demagnetisation current/ Entmagnetisierungsstrom	A ^{*)}	≥ 128	≥ 66	≥ 38	≥ 4.6	≥ 99	≥ 56	≥ 6.9	≥ 64	≥ 8.1
Rotor inertia/ Rotor Trägheitsmoment	gcm ²	233	233	233	233	437	437	437	652	652
Weight of motor/ Motorgewicht	kg	1.6	1.6	1.6	1.6	2.2	2.2	2.2	2.8	2.8

*) Δθw = 100 K; **) θn = 20°C ***) at nominal point/ im Nennpunkt

» Please note the different connection for 12V versions/ Bitte beachten Sie die abweichende Anslusstechnik für 12V-Ausführungen.

Modular System/ Modulares Baukastensystem

Scan for existing Settings for external Controllers/ Scannen für Verfügbare Settings für externe Controller

» Brakes & Encoder/ Bremsen & Geber

- E 90 R
- RE 30 (TI)
- E 100 R
- RE 56 (TI)
- E 105 A
- AE 38
- E 300 A
- E 310 R

» Planetary Gearboxes/ Planetengetriebe

- PLG 60
- PLG 63 EP/ HT
- PLG 75 EP/ HT
- PLG 80 LB
- PLG 95 HT

» Accessories/ Zubehör

- Connector with cable/ Anschlussleitungen
- Cover IP65/ Verschlussdeckel IP65

» Controller/ Regelelektroniken

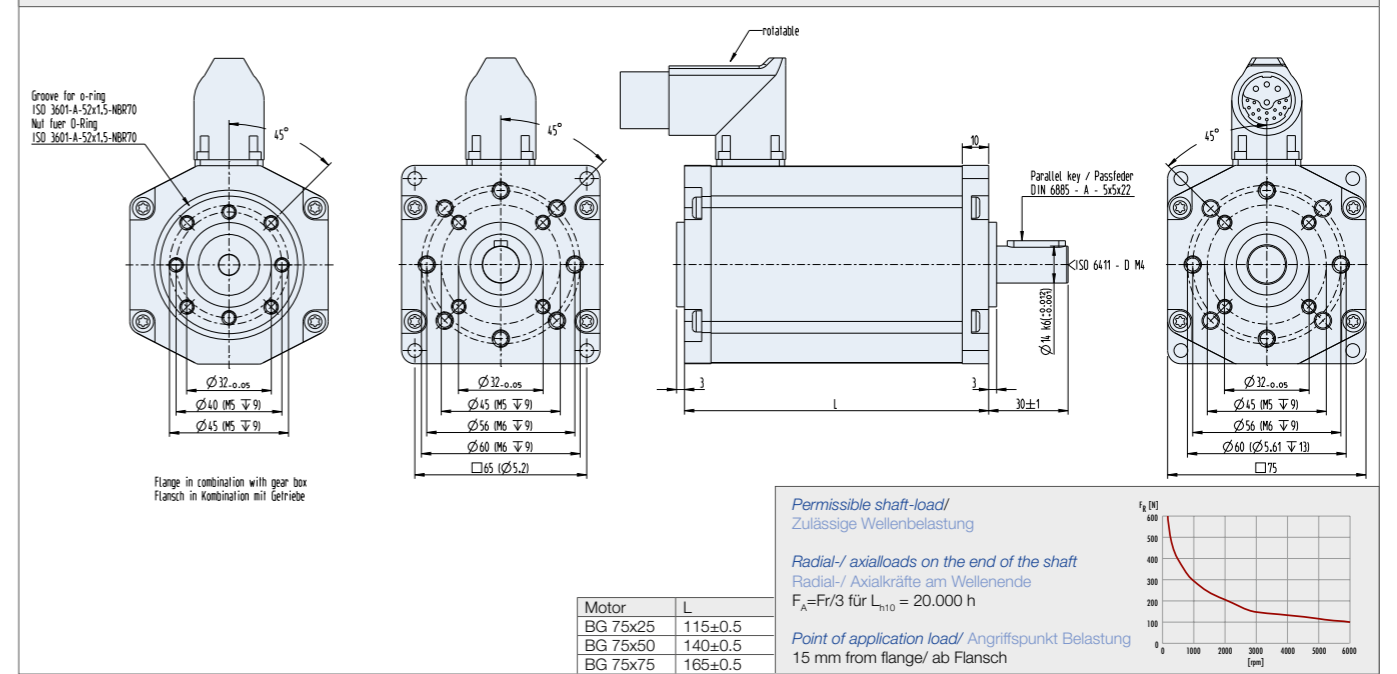
- BGE 8060 dPro
- BGE 5510 dPro
- BGE 6060 A
- BN 6773

» Hub Gearboxes/ Nabengetriebe

- SG 120
- STG 65
- KG 120
- KG 150

You can individually configure your suitable product and download technical data and drawings for the combination at www.dunkermotoren.com/en/configuration/
 Unter www.dunkermotoren.de/konfigurator können Sie Ihr passendes Produkt individuell konfigurieren und technische Daten und Zeichnung für die Kombination herunterladen.

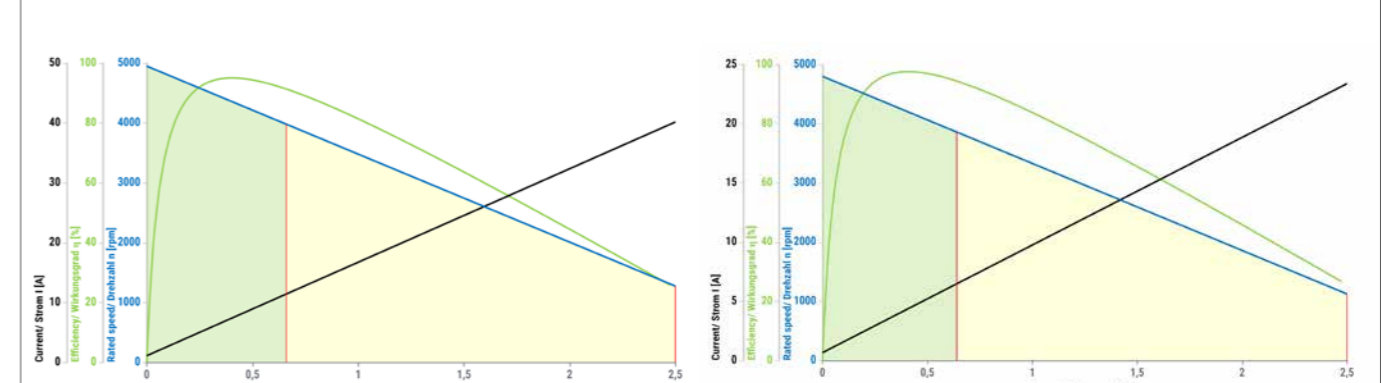
Dimensions in mm/ Maßzeichnung in mm



Characteristic diagram/ Belastungskennlinien

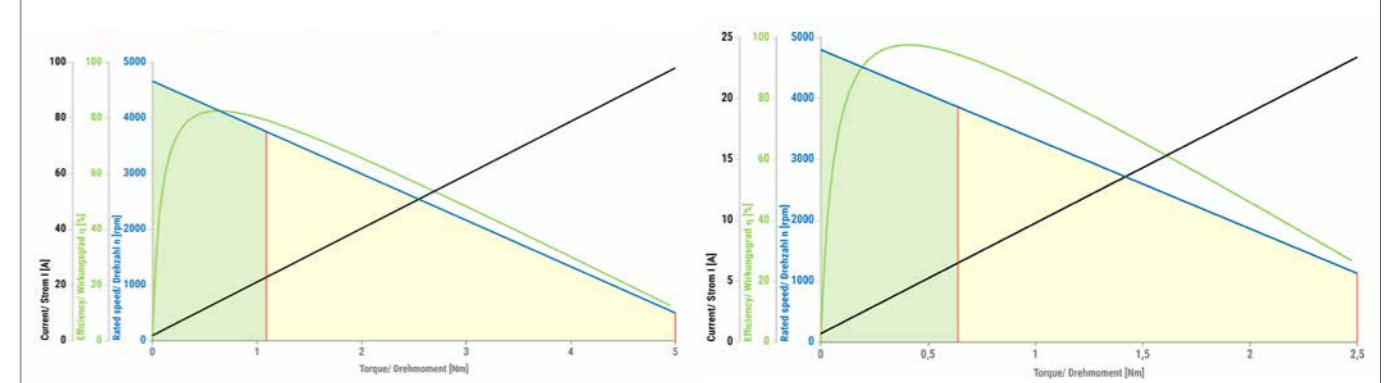
In accordance with/ Belastungskennlinien gezeichnet nach EN 60034

■ Continuous operation/ Dauerbetrieb ■ Cyclical operation/ Zykl. Betrieb — Current torque/ Strom-Drehmoment — Speed torque/ Drehzahl-Drehmoment — Efficiency/ Effizienz



BG 75x25, 24V

BG 75x25, 40V



BG 75x50, 24V

BG 75x50, 40V

■ Preferred series/ Vorzugsreihe ■ Standard product/ Standardprodukt ■ On request/ auf Anfrage See notes page 8/ Hinweise siehe S. 8

Authorised, valued-added distributor

Australia & New Zealand



Powerbox Australia Pty Ltd

Sydney Head Office
4 Beaumont Road,
Mt Kuring-Gai, NSW 2080
Australia



1800 251 380



sales@powerbox.com.au



powerbox.com.au

Powerbox Pacific Ltd

New Zealand Sales Office
1a Henry Rose Place,
Albany, Auckland
New Zealand 0632



09 4158 320



sales@powerbox.co.nz



powerbox.co.nz